

ASOCIACIÓN DE BANCOS PRIVADOS DEL ECUADOR

INFORMACIÓN MACROECONÓMICA Y FINANCIERA MENSUAL DE ENERO DE 2009

Comentario del mes

El mes de enero aclaró más el panorama para la economía mundial y nacional aunque se visibilizó un panorama complejo ya que las cifras mensuales continúan con una tendencia preocupante y con comportamientos difícilmente previsible a largo plazo. Para este mes, una de las variables más sensibles fue el riesgo país que bajó 905 puntos desde finales de diciembre. No obstante esta disminución, se ubicó en 3.812 puntos, cinco veces por encima del promedio de América Latina, que se ubicó en 718 puntos.

La Reserva Internacional de Libre Disponibilidad continuó disminuyendo y se ubicó en 4.271,6 millones de dólares, es decir aproximadamente doscientos millones menos que su valor en diciembre de 2008.

El año inició con inflación. Este indicador subió nuevamente y se ubicó en 0,71% lo que significa una diferencia de 0,42 puntos porcentuales con relación a diciembre. Este aumento en el nivel de precios es comprensible ya que continúan los efectos del mes de diciembre que se caracteriza por ser un mes inflacionario, a pesar de ello es importante tomar en cuenta que su valor inicial es menor al de enero de 2008 pero seguramente irá en aumento dadas las últimas percepciones del mercado y especialmente por los fuertes fenómenos climáticos que han destruido más de una vía de comunicación en el país.

En el comercio exterior de bienes y servicios, la balanza comercial acumulada a enero fue positiva y se ubicó en 783 millones de dólares. Lamentablemente en los saldos mensuales, registró valores negativos cada vez más pronunciados lo que implica la posibilidad de tener saldos acumulados negativos en algún momento de este año. Para este mes las exportaciones representan 28,28% más con respecto al mismo mes de 2007, lo que responde especialmente al valor de las exportaciones petroleras que se ubicaron en 11.672,3 millones de dólares FOB es decir, un 40,15% en relación a 2007. Las exportaciones no petroleras, tradicionales y no tradicionales, muestran un modesto crecimiento. De igual manera, las importaciones crecieron en 35,49% frente a 2007, siendo las materias primas con 42,45% y los bienes de capital con 35,61% los componentes de mayor expansión para este período.

En el ámbito financiero la tasa de interés activa y pasiva subieron de 9,14% a 9,16% y de 5,09% a 5,10% respectivamente es decir, 0,02 y 0,01 puntos porcentuales con respecto al mes de diciembre. El spread financiero fue 4,06%. Hay que señalar que las tasas máximas se calculan de acuerdo a la discrecionalidad que posee el organismo encargado de publicar las tasas y a través del manejo de los factores de riesgo con los que se calculan los máximos; sin embargo, por Decreto Presidencial en adelante se congelarán los techos de las tasas de interés por segmento hasta junio de 2009, como medida para contrarrestar los posibles efectos de la crisis.

La profundización financiera del sistema financiero ((depósitos+créditos)/ PIB) se vio afectada ubicándose en 44,60% (4,01 puntos porcentuales menos que diciembre) esto implica una caída en los valores de depósitos totales y crédito interno. Por su parte los activos+contingentes muestran crecimiento en relación al año 2007 (diciembre) de 2.851,1 millones de dólares mientras que cayeron al rededor de 450,7 millones de dólares respecto a diciembre de 2008. Las inversiones disminuyen por cuarto mes consecutivo, en 38,9 millones, y se encuentran 185,3 millones por debajo en comparación a diciembre de 2007.

Para enero el patrimonio presenta un crecimiento discreto de 0,86% respecto a diciembre.

Las captaciones se ven afectadas y caen en 3,94% en relación al mes anterior al igual que el total de cartera + contingentes que cae en 1,90%, esto significa aproximadamente 198 millones de dólares menos que en diciembre. Persiste una marcada tendencia hacia las colocaciones de corto plazo. Los plazos de 31 a 90 días y de 1 a 30 días presentan una marcada preferencia con 32,02% y 31,94% respectivamente, en tercer lugar los de 90 a 181 días con 19,66% y finalmente los de 181 a más de 360 días con un 16,33% entre ambos rubros.

El mes de enero inicia con efectos visibles la crisis. Es importante asumir estos datos como una alerta temprana y promover la toma de decisiones oportunas y medidas contingentes que puedan en alguna medida disminuir sus efectos en el transcurso del año.

Ene-09



INDICADORES INTERNACIONALES Y NACIONALES

VARIABLES INTERNACIONALES

Cotización de monedas	Dic-06	Dic-07	Nov-08	Dic-08	Ene-09	T.V. (%)
Euros por Dólar	0,75	0,67	0,77	0,71	0,77	8,3%
Yenes por Dólar	114,84	111,04	95,41	90,34	89,64	-0,8%
Pesos Colombianos por Dólar	2.194,23	1.950,00	2.306,27	2.232,64	2.391,20	7,1%
Soles Peruanos	3,11	2,91	3,09	3,14	3,17	0,9%
Real Brasileño por Dólar	2,09	1,71	2,26	2,32	2,29	-1,3%
Peso Argentino por Dólar	2,97	3,06	3,35	3,45	3,49	1,0%
Peso Chileno por Dólar	527,58	499,28	651,51	649,32	623,01	-4,1%
Peso Mexicano por Dólar	10,54	10,55	13,20	13,75	14,20	3,3%
Precio del Petróleo	Dic-06	Dic-07	Nov-08	Dic-08	Ene-09	T.V. (%)
Precio del Petróleo (US\$ por barril)	50,53	82,26	54,43	44,60	41,68	-6,5%
Tasas de interés internacionales	Dic-06	Dic-07	Nov-08	Dic-08	Ene-09	T.V. (pp)
Tasa FED FUNDS	5,25%	4,25%	1,00%	0,25%	0,25%	0,00
Tasa Banco Central Europeo	3,50%	4,00%	2,50%	2,50%	2,00%	-0,50
Tasa Prime	8,25%	7,25%	2,24%	3,25%	3,25%	0,00
Tasa LIBOR (90 días)	5,36%	4,73%	4,00%	1,47%	1,21%	-0,26
Índices Bolsas de Valores	Dic-06	Dic-07	Nov-08	Dic-08	Ene-09	T.V. (%)
Dow Jones	12.494,87	13.359,61	8.829,04	8.514,83	8.396,20	-1,39%
Nasdaq	2.424,16	2.676,79	1.535,57	1.529,47	1.537,20	0,51%
Riesgo País	Dic-06	Dic-07	Nov-08	Dic-08	Ene-09	V.A.
Argentina	216	411	1.706	1.695	1.484	-211
Brasil	192	222	509	416	406	-10
Colombia	161	197	585	487	464	-23
Ecuador	920	614	3.580	4.717	3.812	-905
México	98	151	434	361	365	365
Perú	118	179	537	494	414	414
Chile	87	153	353	351	383	32
América Latina	193	270	739	777	718	-59

VARIABLES NACIONALES

Inflación	Dic-06	Dic-07	Nov-08	Dic-08	Ene-09	T.V. (pp)
IPC						
Tasa de Inflación Mensual	-0,03%	0,57%	-0,16%	0,29%	0,71%	0,42
Tasa de Inflación Anual	2,87%	3,32%	9,13%	8,83%	8,36%	-0,47
Tasa de Inflación Acumulada	2,87%	3,32%	8,51%	8,83%	0,71%	-8,12
IPP Nacional (1, 2)						
Tasa de variación Mensual	-1,07%	0,27%	-0,80%	-0,99%	-0,28%	0,01
Tasa de variación Anual	2,14%	10,12%	9,66%	8,28%	7,89%	-0,00
Tasas de interés domésticas	Dic-06	Dic-07	Nov-08	Dic-08	Ene-09	T.V. (pp)
Tasa Activa Referencial	9,86%	10,72%	9,18%	9,14%	9,16%	0,02
Tasa Pasiva Referencial	4,87%	5,64%	5,14%	5,09%	5,10%	0,01
Margen Financiero	4,99%	5,08%	4,04%	4,05%	4,06%	0,01
Tasa Interbancaria - Promedio Diario	2,90%	nd	1,00%	0,64%	0,64%	-
Monto negociado Bolsa de Valores(3)	Dic-06	Dic-07	Nov-08	Dic-08	Ene-09	V.A.
Quito	14,98	21,70	7,62	14,69	5,31	-9,38
Guayaquil	14,81	23,65	15,57	12,75	7,32	-5,43
Precios Deuda externa Ecuatoriana	Dic-06	Dic-07	Nov-08	Dic-08	Ene-09	T.V. (%)
Global 12	93,43%	100,44%	28,00%	27,32%	30,05%	2,73%
Global 30	86,58%	97,04%	25,25%	26,44%	29,98%	3,54%

FUENTES: Bloomberg, Reuters, BCE, Superintendencia de Bancos, Ministerio de Finanzas, Banco Central de Chile

NOTAS:

T.V. (%): Tasa de variación mensual porcentual

T.V. (pp): Tasa de variación mensual en puntos porcentuales

V.A.: Variación mensual absoluta

(1) Se calcula en base a 18 países que tienen mayor comercio con el país, excluyendo el petróleo. La serie tiene como base 1994.

(2) Excluyen los productos de exportación.

(3) Datos en millones de dólares. Corresponde a las operaciones del último día del mes.

VARIABLES MACROECONÓMICAS

SECTOR REAL Y AGREGADOS MONETARIOS (millones de US\$)						
Sector Real	Dic-06	Dic-07	Nov-08	Dic-08	Ene-09	T.V. (%)
Producto Interno Bruto(1)	21.553	22.090	23.067	23.067	23.998	0%
Tasa de crecimiento anual (PIB)	3,90%	2,49%	4,25%	5,32%	3,15%	-217%
Indicadores monetarios	Dic-06	Dic-07	Nov-08	Dic-08	Ene-09	V.A.
Reservas Internacionales Líquidas	2.023,3	3.520,8	6.011,5	4.472,8	4.271,6	-201,2
Monedas (nueva emisión)	66,0	71,4	75,8	77,3	76,0	-1,3
Depósitos del Sector Público en el BCE	1.870,6	3.197,6	5.424,4	3.718,4	n.d	
Titulos del Tesoro (2)	1.168,5	1.168,3	1.140,9	1.144,4	n.d	
Titulos del BCE - Bancos Privados (3)	24,6	50,0	-	-	-	-
Depósitos Totales	9.941,5	11.779,3	14.419,1	14.391,3	13.849,9	-541,5
Crédito Interno	7.150,7	8.226,2	8.634,3	10.570,5	8.945,2	-1.625,3
Profundización financiera(4)	Dic-06	Dic-07	Nov-08	Dic-08	Ene-09	T.V. (pp)
Depósitos / PIB	21,15%	25,72%	29,73%	29,80%	27,10%	-2,70
Crédito / PIB	15,41%	17,97%	17,80%	18,81%	17,50%	-1,31
(Depósitos + Crédito) / PIB	36,56%	43,69%	47,53%	48,61%	44,60%	-4,01
COMERCIO EXTERIOR (5)						
Comercio exterior	Dic-06	Dic-07	Nov-08	Dic-08	Ene-09	T.V.A. (ene-dic 08/ene-dic-07)
Exportaciones	12.728,2	14.321,3	17.492,1	18.371,9		28,28%
Petroleras	7.544,5	8.328,6	11.322,1	11.672,3		40,15%
No petroleras	5.183,6	5.992,7	6.169,9	6.699,4		11,79%
Tradicional	2.200,2	2.447,1	2.699,6	2.922,0		19,41%
No tradicionales	2.983,5	3.545,7	3.475,4	3.782,5		6,68%
Importaciones	11.264,6	12.895,2	16.007,6	17.472,1		35,49%
Bienes de Consumo	2.585,0	2.901,3	3.513,1	3.851,8		32,76%
Combustibles y lubricantes	2.380,9	2.578,3	3.035,2	3.274,6		27,00%
Materias Primas	3.469,3	4.093,5	5.391,7	5.831,3		42,45%
Bienes de Capital	2.829,4	3.319,3	4.056,9	4.501,4		35,61%
Balanza Comercial	1.448,7	1.719,3	1.367,8	783,0		-54,46%

FUENTES: Bloomberg, Reuters, BCE, Superintendencia de Bancos, Ministerio de Finanzas



Ene-09

NOTAS:

T.V. (%): Tasa de variación mensual porcentual

V.A.: Variación mensual absoluta

T.V.A.: Tasa de variación anual

(1) Los datos del PIB se expresan en términos constantes con base al año 2000, millones de dólares.

(2) Son títulos emitidos por el Gobierno Ecuatoriano y forman parte de los activos del BCE. Se encuentran contabilizados en el tercer y cuarto balances

(3) Corresponde al saldo de títulos que constituyen un pasivo para el Banco Central y son para estimular el reciclaje de liquidez.


(4) Corresponde a créditos y depósitos bancarios

(5) Importaciones y Exportaciones acumuladas en millones de US\$ FOB.

SISTEMA FINANCIERO - BANCOS OPERATIVOS - PRINCIPALES INDICADORES

Indicadores generales	Dic-06	Dic-07	Nov-08	Dic-08	Ene-09	V.A.		
						Desde dic-06	Desde Dic-07	
Número de Instituciones en el Sistema Financiero (1)	78	78	75	75	75	-3	-3	
Número de Bancos	24	24	25	25	25	1	1	
Sistema Financiero (1): Activos + Contingentes	16.948,5	19.670,9	23.387,5	22.974,6	22.522,0	5.573,5	2.851,1	
Bancos: Activos + Contingentes	14.686,2	16.928,7	20.369,6	19.972,9	19.522,2	4.835,9	2.593,4	
Sistema Financiero (1): Inversiones	2.271,2	2.342,4	2.298,8	2.150,9	2.134,7	-136,5	-207,7	
Bancos: Inversiones	2.053,7	2.082,5	2.039,8	1.936,1	1.897,2	-156,5	-185,3	
Sistema Financiero (1): Provisiones para créditos	532,4	578,8	485,3	520,8	685,0	152,6	106,2	
Bancos: Provisiones para créditos	409,7	431,7	485,1	520,7	523,5	113,8	91,8	
Sistema Financiero (1): Patrimonio	1.610,3	1.867,4	2.234,3	2.174,3	2.196,0	585,7	328,6	
Bancos: Patrimonio	1.235,7	1.437,9	1.745,7	1.699,8	1.714,5	478,7	276,6	
Sistema Financiero (1)(2): Utilidades	308,9	311,4	404,3	346,8	23,3	-285,6	-288,1	
Utilidades banco estatal abierto (2)	37,9	59,5	48,9	46,0	3,0	-34,9	-56,5	
Utilidades bancos privados (2)	201,2	194,5	277,5	237,3	14,4	-186,8	-180,1	
Bancos: Utilidades totales (2)	239,1	253,9	326,4	283,3	17,4	-221,7	-236,5	
Cartera	Dic-06	Dic-07	Nov-08	Dic-08	Ene-09	V.A.		
Sistema Financiero (1): Cartera Total	7.892,7	8.962,6	11.250,0	11.265,6	11.151,2	3.258,5	2.188,6	
Bancos: Cartera Total	6.379,9	7.139,1	9.095,9	9.114,1	8.990,5	2.610,6	1.851,4	
- Cartera por vencer	6.565,3	7.354,7	9.318,6	9.393,6	9.244,4	2.679,2	1.889,8	
- Cartera Vencida	224,3	216,1	262,4	241,2	269,5	45,2	53,4	
Bancos: Cartera Total + Contingentes (3)	8.000,3	9.158,1	10.430,8	10.367,6	10.170,2	2.169,8	1.012,1	
Depósitos	Dic-06	Dic-07	Nov-08	Dic-08	Ene-09	V.A.		
Sistema Financiero (1): Total de depósitos	10.027,1	11.860,5	14.737,0	14.605,4	14.109,3	4.082,2	2.248,8	
Bancos: Total de depósitos	8.755,5	10.249,1	12.828,7	12.719,9	12.218,6	3.463,1	1.969,5	
- Depósitos monetarios	3.615,2	4.257,4	5.523,2	5.436,8	5.163,2	1.548,1	905,8	
- Depósitos de ahorro	2.354,8	2.824,5	3.317,3	3.381,3	3.238,8	884,0	414,3	
- Depósitos a plazo	2.785,5	3.167,2	3.988,2	3.901,7	3.816,6	1.031,1	649,4	
Estructura	De 1 a 30 días	28,2%	29,33%	30,14%	31,47%	31,94%	3,8%	2,6%
	De 31 a 90 días	31,3%	32,92%	32,84%	31,45%	32,02%	0,7%	-0,9%
	De 91 a 180 días	18,7%	19,41%	18,54%	19,20%	19,66%	0,9%	0,3%
	De 181 a 360 días	14,0%	13,29%	16,07%	15,39%	13,93%	0,0%	0,6%
	De 361 días o más	7,8%	5,0%	2,4%	2,5%	2,4%	-5,5%	-2,6%
Indicadores	Dic-06	Dic-07	Nov-08	Dic-08	Ene-09	Variación Indicador Desde Dic-07		
Capital								
Pasivo / Patrimonio (en número de veces) ESTATAL ABIERTO	7,82	5,96	5,68	5,49	5,38		▼	
Pasivo / Patrimonio (en número de veces) PRIVADOS	8,73	9,00	9,08	9,26	8,95		▼	
Pasivo / Patrimonio (en número de veces) TOTAL	8,62	8,55	8,55	8,66	8,38		▼	
Calidad de activos								
Cartera Vencida / Total Cartera y Contingente ESTATAL ABIERTO	0,6%	0,7%	0,7%	0,6%	0,7%		▲	
Cartera Vencida / Total Cartera y Contingente PRIVADOS	1,2%	1,0%	2,4%	0,9%	0,9%		▼	
Cartera Vencida / Total Cartera y Contingente TOTAL	1,1%	1,0%	2,4%	0,9%	0,9%		▼	
Eficiencia								
Activos Productivos / Pasivos con Costo ESTATAL ABIERTO	167,1%	176,0%	169,8%	175,1%	181,9%		▲	
Activos Productivos / Pasivos con Costo PRIVADOS	140,5%	140,3%	145,9%	143,1%	146,2%		▲	
Activos Productivos / Pasivos con Costo TOTAL	143,1%	143,5%	148,2%	146,0%	149,5%		▲	
Rentabilidad								
Resultados del Ejercicio (2) / Patrimonio Promedio ESTATAL ABIERTO (ROE)	28,5%	32,9%	20,2%	19,2%	1,3%		▼	
Resultados del Ejercicio (2) / Patrimonio Promedio PRIVADOS	21,0%	16,9%	20,5%	17,8%	1,1%		▼	
Resultados del Ejercicio (2) / Patrimonio Promedio TOTAL	19,0%	21,9%	20,4%	18,0%	1,1%		▼	
Resultados del Ejercicio (2) / Activo Promedio ESTATAL ABIERTO (ROA)	3,1%	4,3%	3,0%	2,9%	0,2%		▼	
Resultados del Ejercicio (2) / Activo Promedio PRIVADOS	2,1%	1,7%	2,0%	1,8%	0,1%		▼	
Resultados del Ejercicio (2) / Activo Promedio TOTAL	2,2%	2,0%	2,1%	1,9%	0,1%		▼	
Liquidez								
Fondos Disponibles / Depósitos a Corto Plazo ESTATAL ABIERTO	34,2%	45,3%	36,8%	33,2%	33,7%		▼	
Activo Corriente / Pasivo Corriente PRIVADOS	34,2%	38,6%	36,1%	36,9%	35,3%		▼	
Activo Corriente / Pasivo Corriente TOTAL	34,2%	39,3%	42,8%	36,5%	35,1%		▼	
100 mayores depositantes (4)	91,6%	105,3%	103,6%	95,6%	91,1%		▼	

FUENTE: Superintendencia de Bancos



ene-09

NOTA:

Salvo se especifique lo contrario las cifras corresponden al Sistema Bancario.

Las cuentas de cartera por vencer y cartera vencida del presente reporte incluyen la cartera reestructurada por vencer y vencida respectivamente.

Los datos se presentan en millones de dólares

(1) Corresponde a Bancos, Cooperativas, Mutualistas y Sociedades Financieras. Por disponibilidad de información los rubros de Mutualistas corresponden al mes anterior.

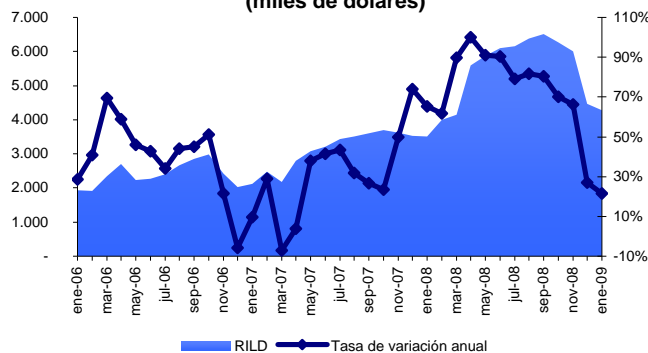
(2) Las utilidades se liquidan al final del período descontando impuesto a la renta, participación a trabajadores e impuesto al INFFA.

(3) Los contingentes corresponden a créditos aprobados y no desembolsados.

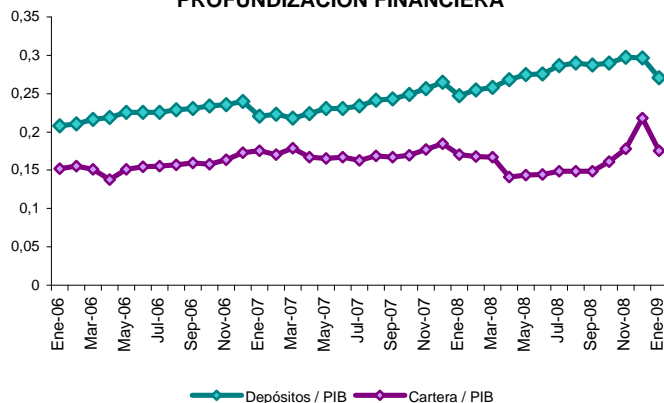
(4) Desde 2005, corresponde a la información del mes anterior.

VARIABLES MACROECONÓMICAS

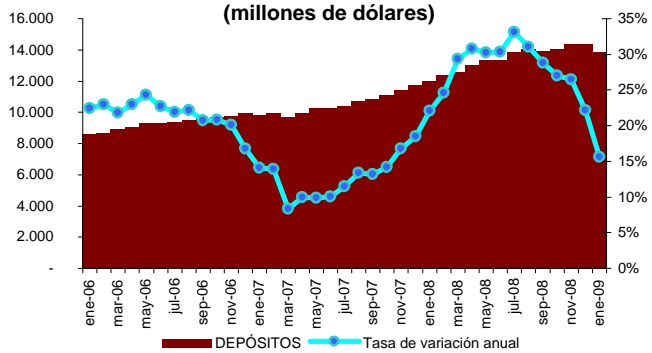
RESERVA INTERANCIONAL DE LIBRE DISPONIBILIDAD (miles de dólares)



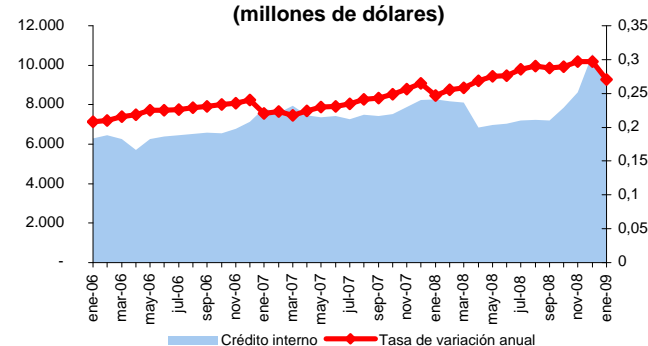
PROFUNDIZACIÓN FINANCIERA



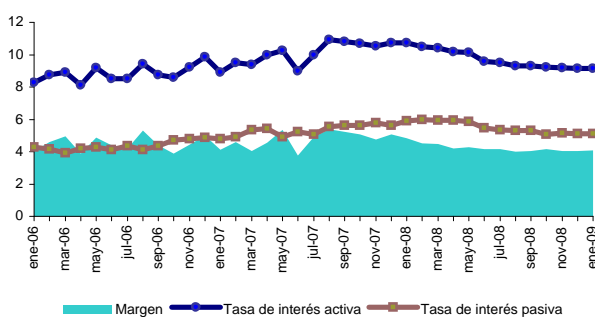
DEPÓSITOS (millones de dólares)



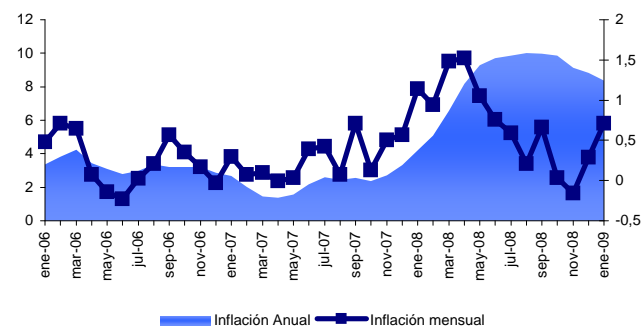
CREDITO INTERNO (millones de dólares)



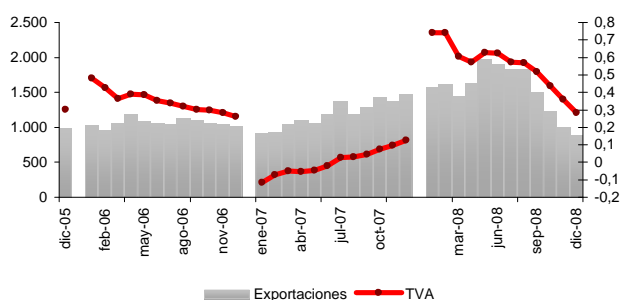
TASAS DE INTERÉS



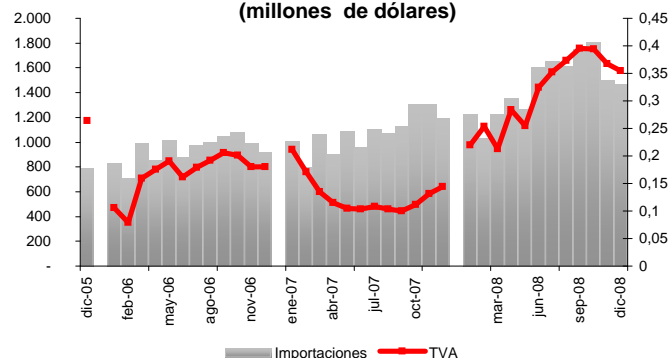
INFLACIÓN



EXPORTACIONES (millones de dólares)



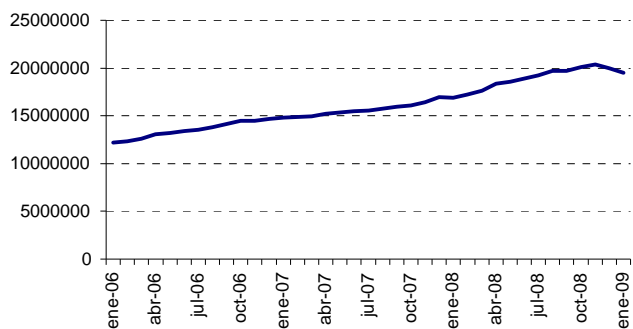
IMPORTACIONES (millones de dólares)



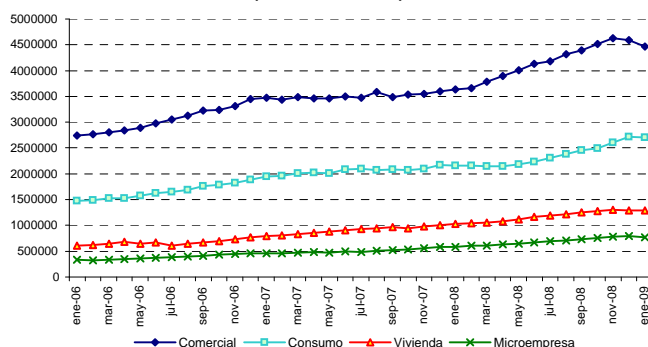
FUENTES: Bloomberg, Reuters, BCE, Superintendencia de Bancos, Ministerio de Finanzas

VARIABLES SISTEMA FINANCIERO

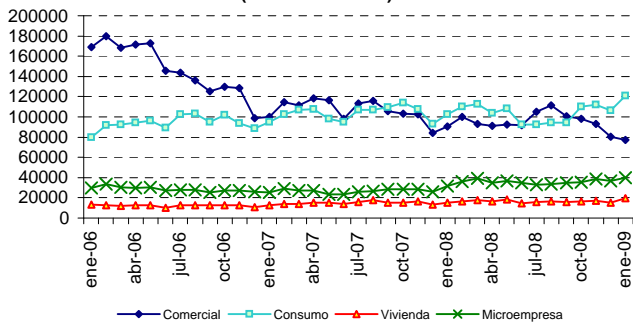
ACTIVOS + CONTINGENTES
(miles de dólares)



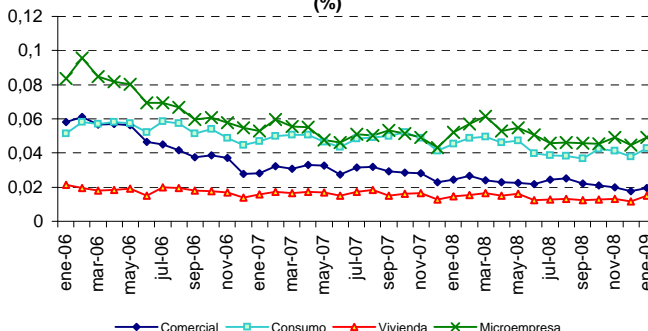
CARTERA POR VENCER POR TIPO DE CRÉDITO
(miles de dólares)



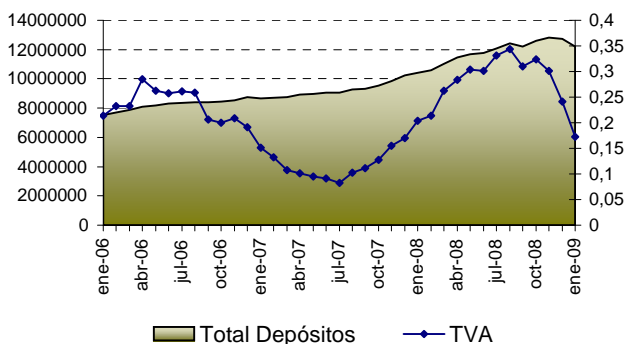
CARTERA VENCIDA POR TIPO DE CRÉDITO
(miles de dólares)



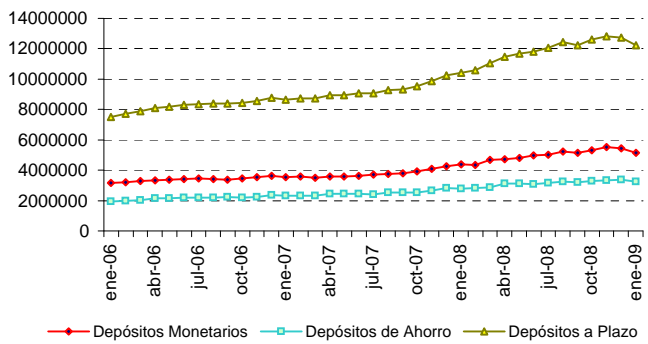
MOROSIDAD POR TIPO DE CRÉDITO
(%)



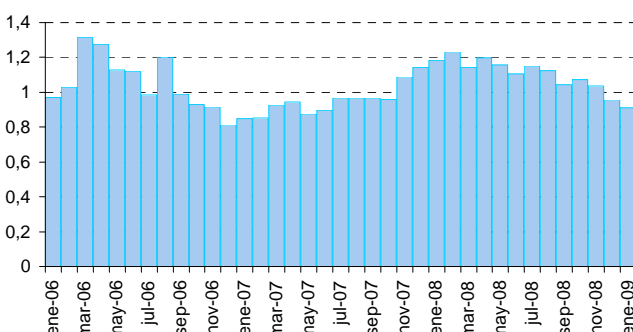
TOTAL DEPÓSITOS
(miles de dólares y %)



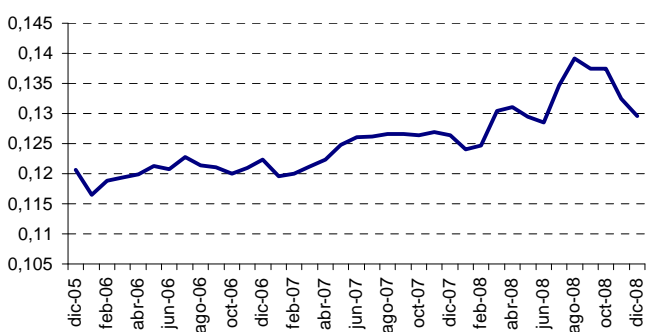
DEPÓSITOS POR TIPO
(millones de dólares)



LIQUIDEZ 100 MAYORES DEPOSITANTES



PATRIMONIO TÉCNICO / ACTIVOS + CONTINGENTES
PONDERADOS POR RIESGO



FUENTES: Superintendencia de Banco:



Ene-09

* El sistema de bancos operativos se encuentra compuesto de bancos privados y de bancos operativos estatales (Banco del Pacífico). Los cuadros ilustran la composición de las principales cuentas al mes de enero de 2009, fecha en la que se tiene información pública completa referente a los bancos operativos.

**Los datos de Patrimonio Técnico corresponden al mes de diciembre. No se dispone de datos a enero.